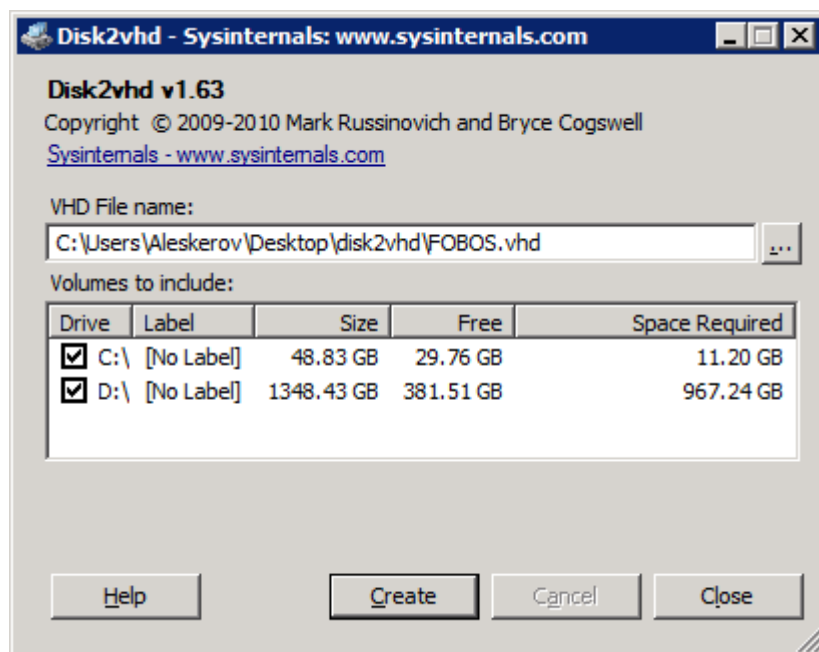


1. Для того чтобы создать виртуальную машину нам понадобится **Диспетчер Hyper-V** и программа **Disk2vhd**.

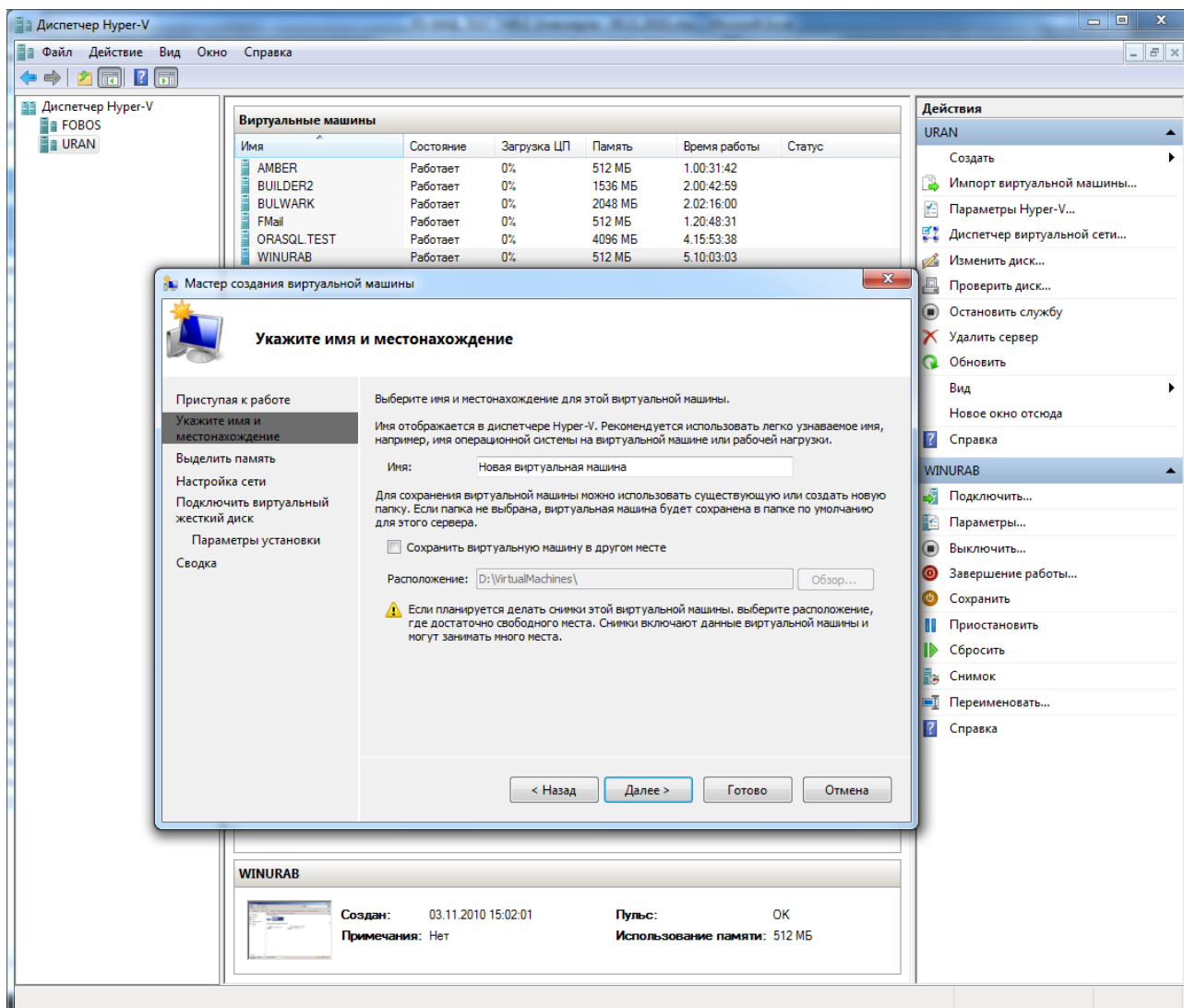
Вначале создадим виртуальную копию физического диска с помощью программы **Disk2vhd**. Запустите программу, в строке VHD File name введите имя и расположение создаваемого виртуального диска. В окне Volumes to include выбираем физический жесткий диск который будем виртуализировать и жмем Create.



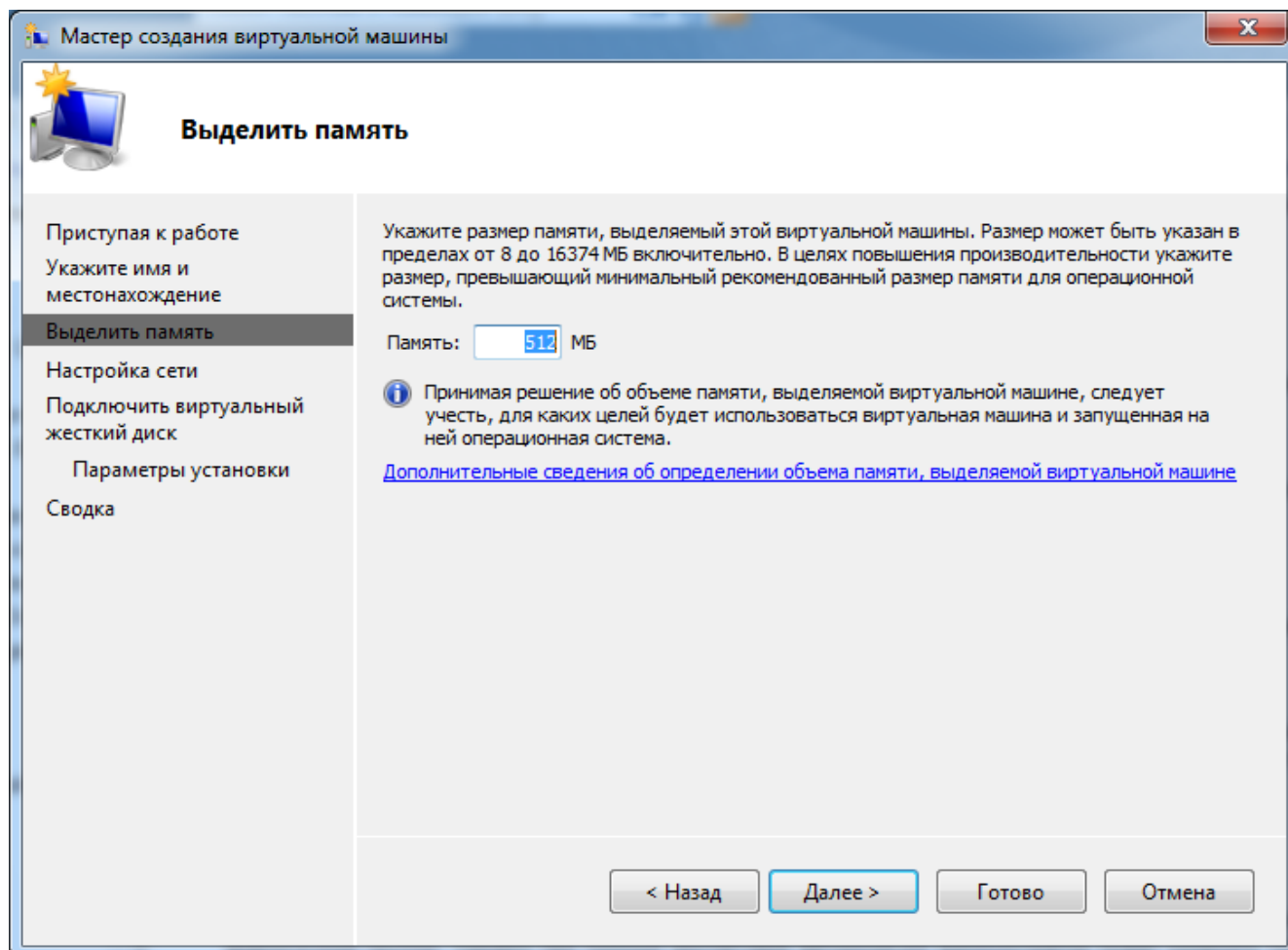
В результате получаем виртуальный жесткий диск полностью идентичный физическому, который впоследствии будем использовать для создания виртуальной машины.

Теперь приступим непосредственно к созданию виртуальной машины.

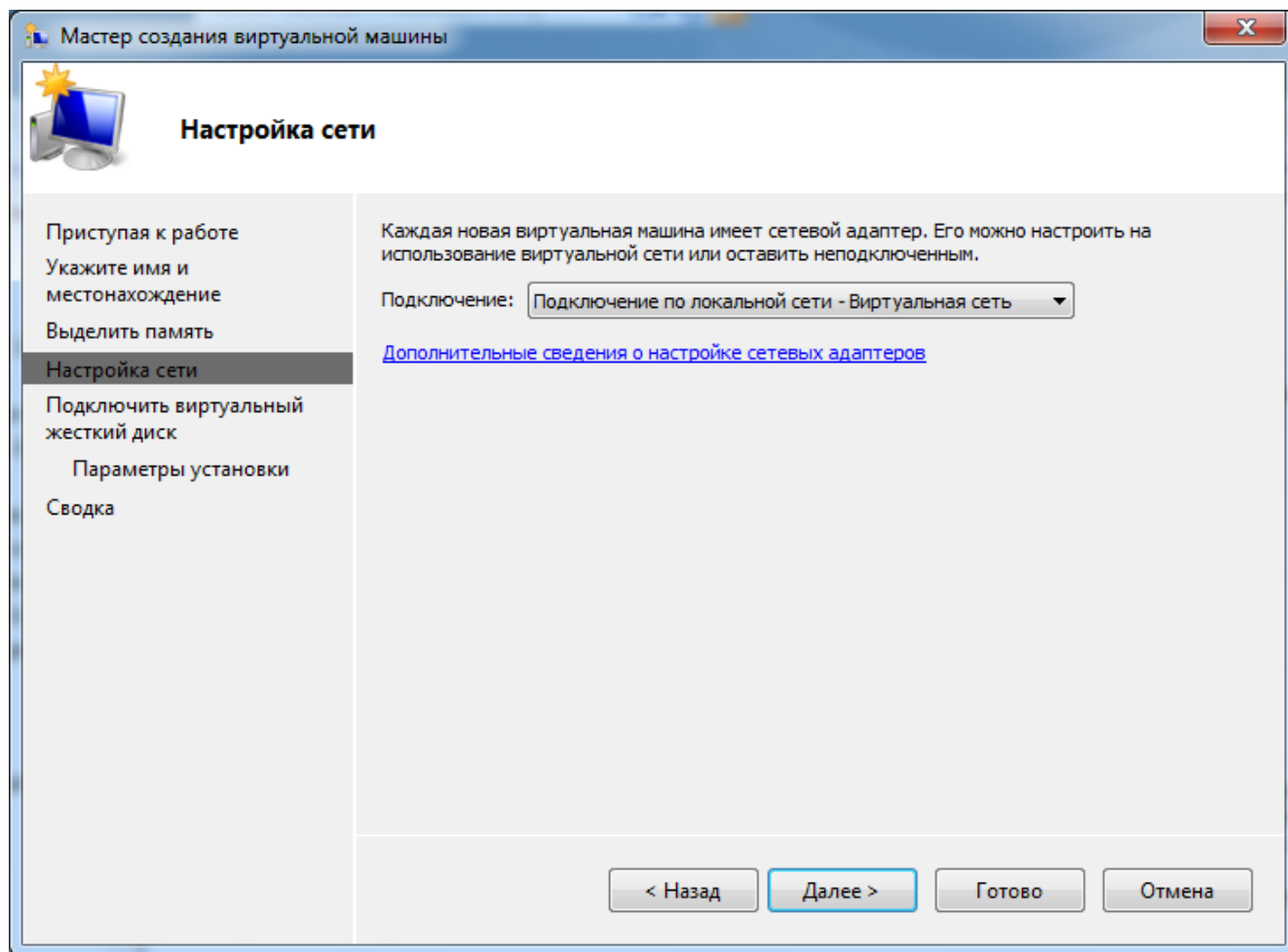
2. Откройте диспетчер Hyper-V. На панели **Действие** нажмите кнопку **Создать** и выберите **Виртуальная машина**.
3. Укажите **Имя** и **Расположение** виртуальной машины



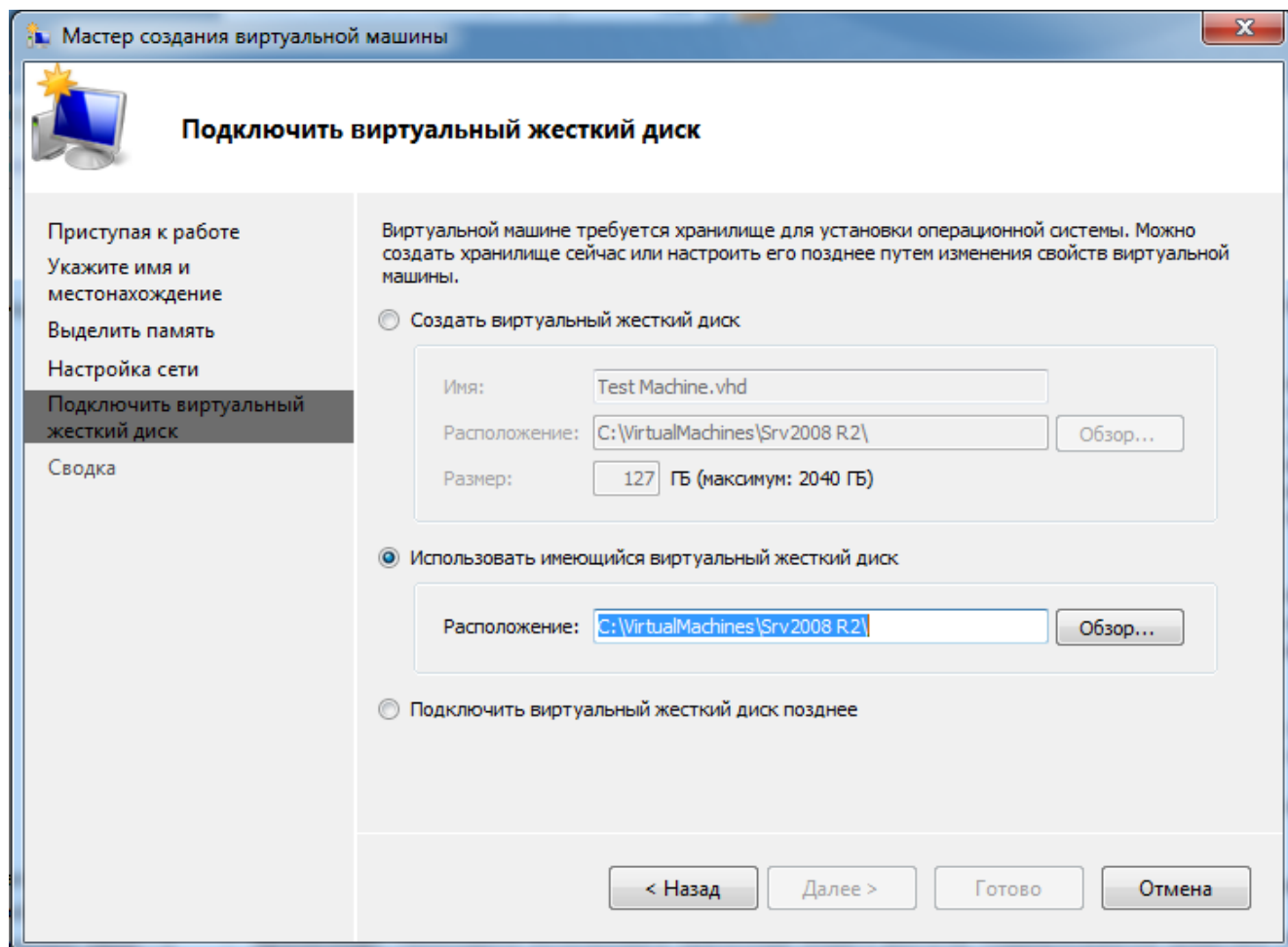
4. Укажите количество памяти выделяемое виртуальной машине. Для сервера можно задать 4096 мб.



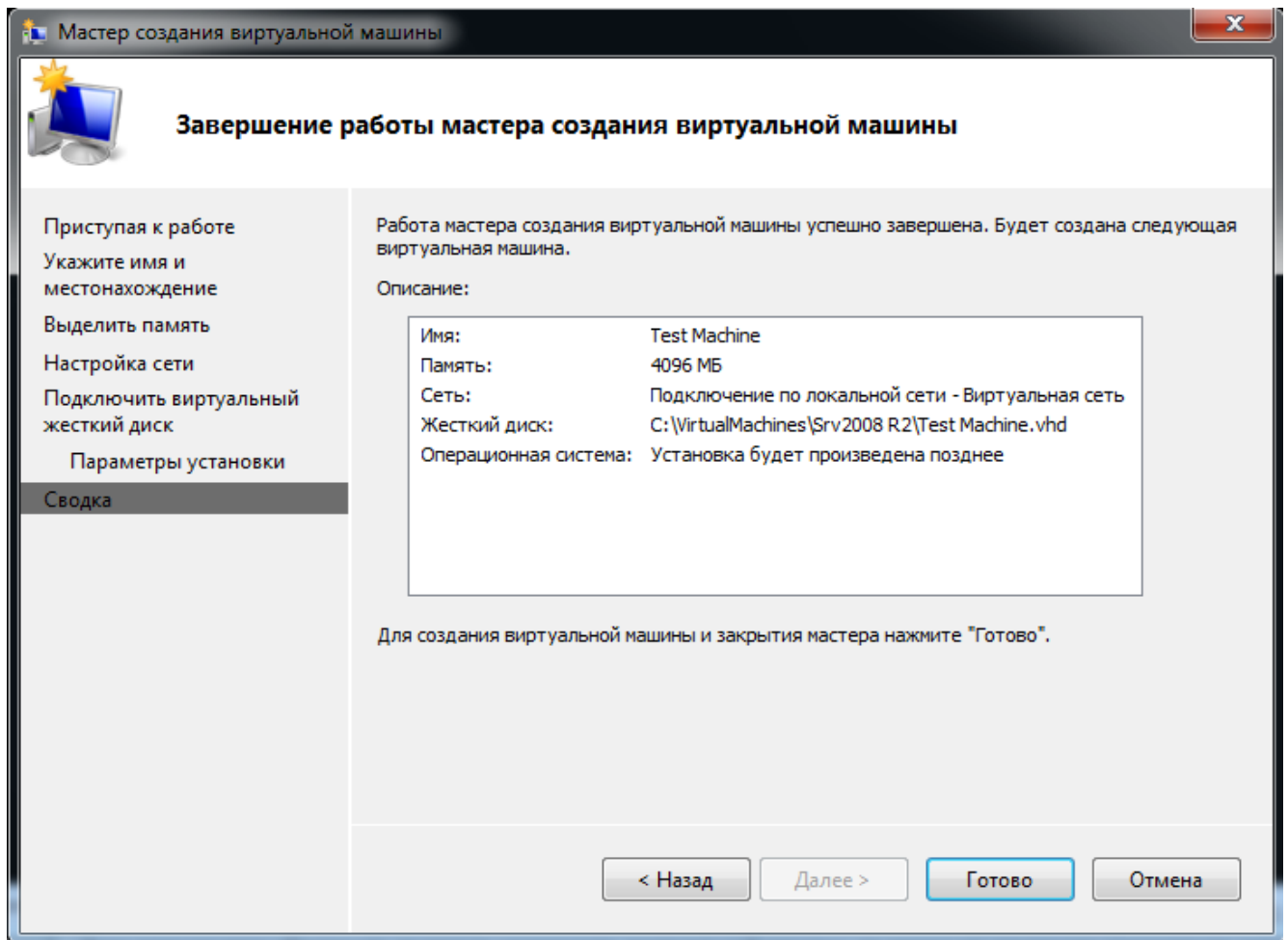
5. В строке **Подключение** выберите имя виртуальной сети, которая будет использоваться машиной.



6. Далее при подключении жесткого диска выбираем **Использовать имеющийся виртуальный жесткий диск** и указываем расположение диска созданного ранее с помощью программы **Disc2vhd**



7. На последней странице мастера проверяем заданные параметры и жмем **Готово**



8. В результате созданная нами виртуальная машина появляется в списке виртуальных машин.

